

# FOR RENT

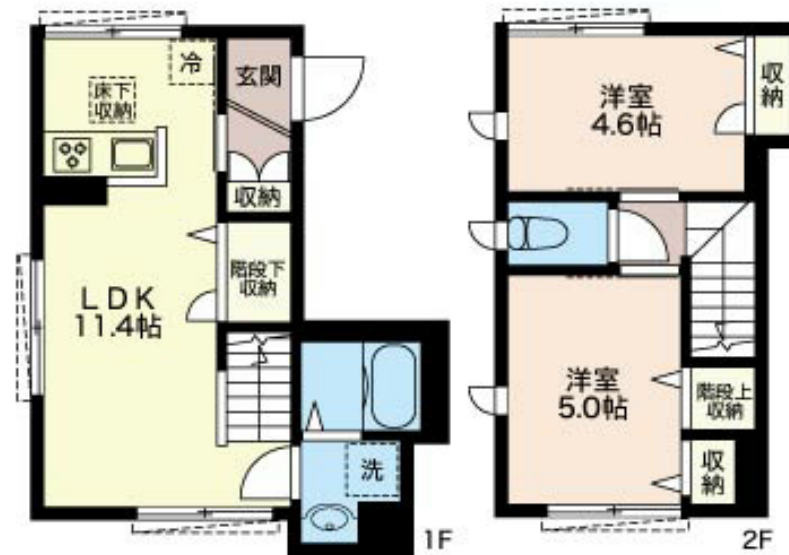
賃料	管理費等
104,000円	5,000円

2面採光,オートロック,ダブルディンプルキー,角住戸,駅まで平坦,防犯カメラ

【外観】



【間取り図】



図面と現況が異なる場合は現況が優先となります。

間取りの「S」はサービスルーム(納戸)です。

間取り	2LDK		
敷金	1ヶ月	礼金	1ヶ月
敷引/償却金	-	保証金	-
物件種別	マンション(居住用)		
建物名・部屋番号	[MAST]Leaf 102号室		
物件所在地	東京都足立区六町3丁目		
交通	つくばエクスプレス 六町駅 徒歩6分 つくばエクスプレス 青井駅 徒歩23分		
間取詳細	LDK(11.4畳) 洋室(4.6畳) 洋室(5畳)		
構造・規模	鉄骨 3階建 1-2階		
専有面積	52㎡	向き	
築年月	2016年12月下旬	契約期間	2年
損害保険	有	入居時期	即時
駐車場			
設備	BS, CATV, CS, IHクッキングヒーター, TVインターホン, ウォークインクローゼット, エアコン,		
その他費用			
入居諸条件			
保証会社	必須 月額総賃料の1%。初回家賃引き落とし時、事務手数料として21,600円。		
備考			

情報更新日2018年4月16日

No.000000478

お問合せ先



国土交通大臣(4)第6029号  
社団法人全日本不動産協会

株式会社ベストハウジング 北千住店

東京都足立区千住旭町13-8

TEL:03-5813-3883

FAX:03-5813-3885

E-mail: senju@best-housing.co.jp

URL: http://senju.best-housing.co.jp



携帯サイトから物件詳細を閲覧できます!

取引態様	手数料負担の割合	貸主	借主
仲介元付(一般)	手数料配分の割合	元付	客付