

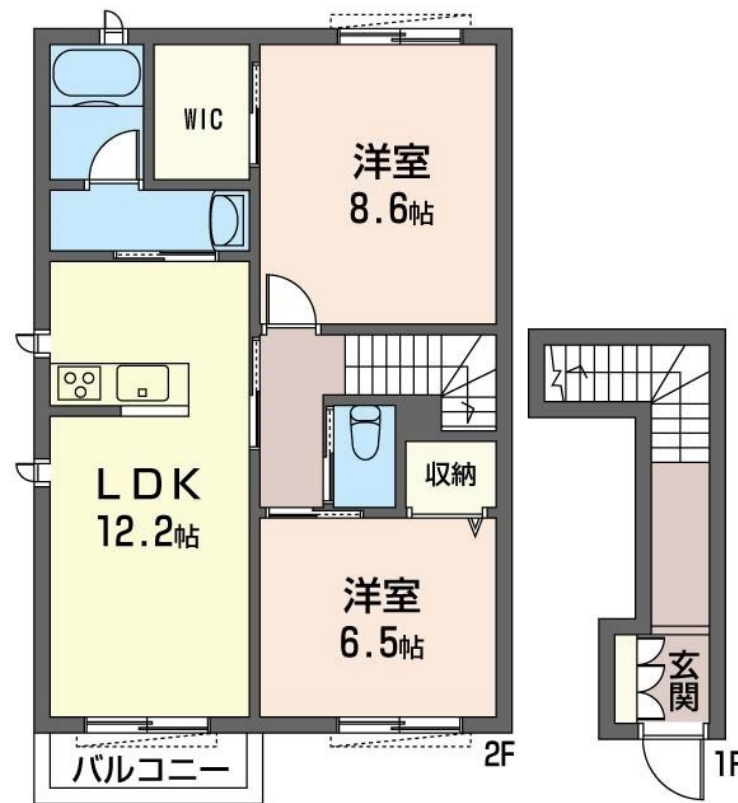
賃料	管理費等
113,000円	4,000円

オートロック,ダブルロック,モニタ付オートロック,駅まで平坦,始発駅,防犯カメラ

【外観】



【間取り図】



図面と現況が異なる場合は現況が優先となります。

間取りの「S」はサービスルーム(納戸)です。

間取り	2LDK		
敷金	1ヶ月	礼金	1.5ヶ月
敷引/償却金	-	保証金	-
物件種別	アパート(居住用)		
建物名・部屋番号	【MAST】North Fish Garden A 206号室		
物件所在地	東京都足立区舎人6丁目		
交通	日暮里・舎人ライナー 見沼代親水公園駅 徒歩8分 日暮里・舎人ライナー 舎人駅 徒歩13分		
間取詳細			
構造・規模	軽量鉄骨 2階建 2階		
専有面積	70.22㎡	向き	南
築年月	2018年7月	契約期間	2年
損害保険	有 26300円 2年	入居時期	2018年8月上旬予定
駐車場	有(敷地内) 10800円/月 ~ 駐輪場		
設備	24時間換気システム, 3口以上コンロ, 3点給湯, FFポイラー, IHキッチン, グヒーター, TVインターホ		
その他費用	[一時金] ダスキン虫駆除除菌: 19440円 S A T 119: 6458円		
入居諸条件			
保証会社	必須 毎月: 月額総賃料の1% 初回家賃引き落とし時: 事務手数料21,600円		
備考			

情報更新日2018年8月15日

No.0000001644

お問合せ先



国土交通大臣(4)第6029号
社団法人全日本不動産協会

株式会社ベストハウジング 北千住店

東京都足立区千住旭町1-3-8

TEL:03-5813-3883

FAX:03-5813-3885

E-mail: senju@best-housing.co.jp

URL: http://senju.best-housing.co.jp



携帯サイトから物件詳細を閲覧できます!

取引態様	手数料負担の割合	貸主	借主
仲介元付(一般)	手数料配分の割合	元付	客付