

# FOR RENT

賃料	管理費等
90,000円	0円

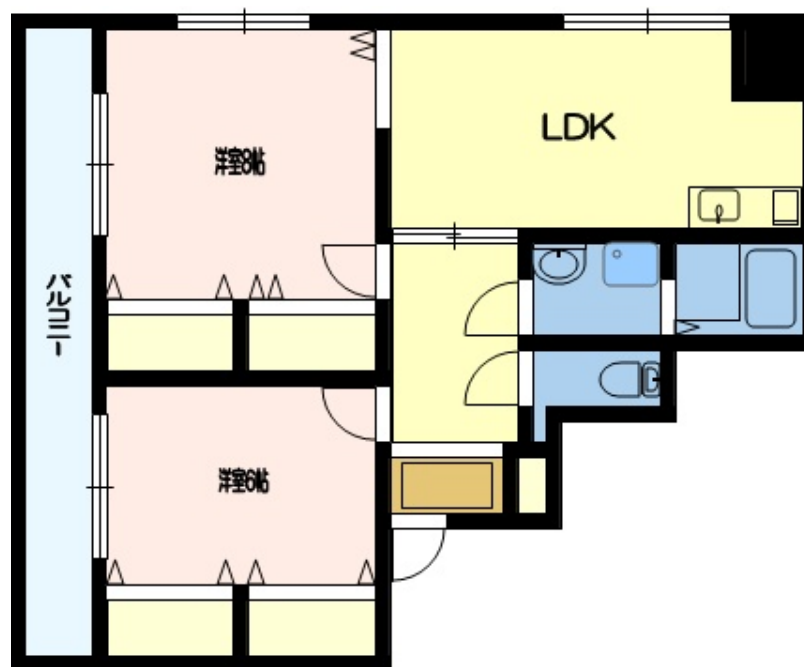
## お日様ハイムのセキスイハイム管理 駅前の好立

2F以上, 2面採光, ディンプルキー, 角住戸, 玄関ホール, 駅まで平坦, 駅前, 始発駅

【外観】



【間取り図】



間取り	2DK		
敷金	1ヶ月	礼金	1ヶ月
敷引/償却金	-	保証金	-
物件種別	マンション(居住用)		
建物名・部屋番号	[HM]第一食品ビル 201号室		
物件所在地	東京都足立区西竹の塚 1丁目 12-13		
交通	東武伊勢崎線 竹ノ塚駅 徒歩2分 東武伊勢崎線 西新井駅 徒歩27分		
間取詳細	DK(8畳) 洋室(6畳) 洋室(8畳)		
構造・規模	鉄骨 3階建 2階		
専有面積	59㎡	向き	東
築年月	1986年9月	契約期間	2年
損害保険		入居時期	即時
駐車場			
設備	TVインターホン, エアコン, シャワー, シューズボックス, テレビ, トイレ有, バス・トイレ別, バス有, フ		
その他費用	[備考] 保証会社要加入(家賃+共益費の50%/初回・5,000円/年)・鍵交換費(21,600円)・家財保険要加入		
入居諸条件	二人可 法人可 単身可		
保証会社	必須 セキスイユニディア		
備考	お日様ハイムのセキスイハイム管理 駅前の好立地 駅まで徒歩2分! 24時間営業のスーパーが真向かいにあり、雨の日でもお買物便利 周辺はコンビニも充実しています 近隣には公園あります		

図面と現況が異なる場合は現況が優先となります。

間取りの「S」はサービスルーム(納戸)です。

情報更新日2018年5月26日

No.5756004635

お問合せ先



国土交通大臣(4)第6029号  
社団法人全日本不動産協会

株式会社ベストハウジング 北千住店

東京都足立区千住旭町13-8

TEL:03-5813-3883

FAX:03-5813-3885

E-mail: senju@best-housing.co.jp

URL: http://senju.best-housing.co.jp



携帯サイトから物件詳細を閲覧できます!

取引態様	手数料負担の割合	貸主	0%	借主	100%
仲介元付(一般)	手数料配分の割合	元付	0%	客付	100%