

FOR RENT

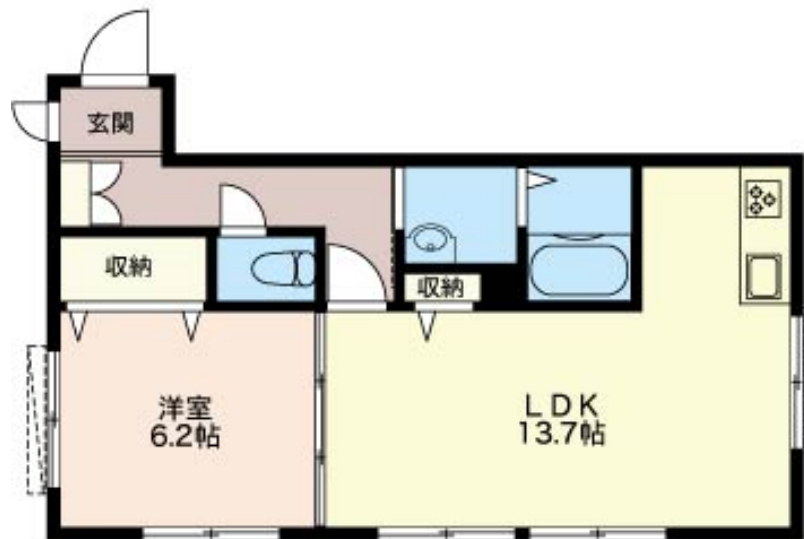
賃料	管理費等
80,000円	3,500円

2F以上, 2面採光, オートロック, ダブルロック, モニタ付オートロック, 玄関ホール, 防犯ガラス, 駅まで平坦, 閑静な住宅街

【外観】



【間取り図】



間取り	1LDK		
敷金	1ヶ月	礼金	1ヶ月
敷引/償却金	-	保証金	無
物件種別	マンション(居住用)		
建物名・部屋番号	[MAST] シャルマン 303号室		
物件所在地	東京都足立区加賀2丁目		
交通	日暮里・舎人ライナー 谷在家駅 徒歩13分 日暮里・舎人ライナー 舎人公園駅 徒歩19分		
間取詳細	洋室(6.2畳) LDK(13.7畳)		
構造・規模	鉄骨 3階建 3階		
専有面積	49㎡	向き	北東
築年月	2014年5月下旬	契約期間	2年
損害保険	有	入居時期	即時
駐車場			
設備	3口以上コンロ, TVインターホン, エアコン, オートバス, ガスコンロ設置済, グリル, システムキッチン,		
その他費用	[一時金] 鍵交換費用: 23760円		
入居諸条件	二人可 法人可 子供可 単身可		
保証会社	必須 毎月: 月額総賃料の1%。初回家賃引き落とし時のみ事務手数料21,600円加算されます		
備考	積水ハウスの新築シャーマゾン、安心のMAST管理 閑静な住宅街、スーパー西友近く買い物便利、セブンイレブンもあります オートロックのマンション、遮音床(シャイド55)採用で防音床		

図面と現況が異なる場合は現況が優先となります。

間取りの「S」はサービスルーム(納戸)です。

情報更新日2018年4月20日

No.5756005079

お問合せ先



国土交通大臣(4)第6029号
社団法人全日本不動産協会

株式会社ベストハウジング 北千住店

東京都足立区千住旭町13-8

TEL:03-5813-3883

FAX:03-5813-3885

E-mail: senju@best-housing.co.jp

URL: http://senju.best-housing.co.jp



携帯サイトから物件詳細を閲覧できます!

取引態様	手数料負担の割合	貸主	借主
仲介元付(一般)	手数料配分の割合	元付	客付