

FOR RENT

賃料	管理費等
79,000円	6,000円

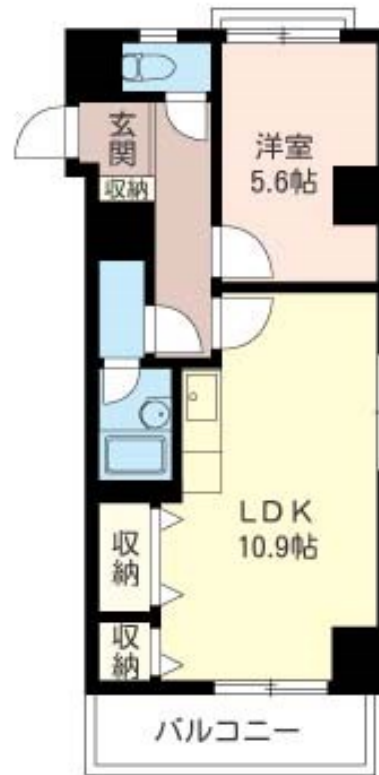
積水ハウス施工のシャームゾン、オートロックマ

2 F以上, 2面採光, ディンプルキー, 玄関ホール, タワー型マンション, 駅まで平坦

【外観】



【間取り図】



間取り	1LDK		
敷金	1ヶ月	礼金	1ヶ月
敷引/償却金	-	保証金	無
物件種別	マンション(居住用)		
建物名・部屋番号	[MAST] ビジネスランド 503号室		
物件所在地	東京都足立区足立 1丁目 11-11		
交通	東武伊勢崎線 五反野駅 徒歩9分 東武伊勢崎線 北千住駅 徒歩26分		
間取詳細	洋室(5.6畳) LDK(10.9畳)		
構造・規模	鉄筋コンクリート 10階建 5階		
専有面積	40.48㎡	向き	東
築年月	1989年1月	契約期間	2年
損害保険	有	入居時期	即時
駐車場	無		
設備	インターホン, エアコン, クッションフロア, シャワー, シューズボックス, テレビ, トイレ有, バス・トイレ		
その他費用	[一時金] 鍵交換費用: 23760円 [備考] 退室時ハウスクリーニング費用として 47,520円(税別44,000円)ご負担頂きます。		
入居諸条件	二人可 法人可 単身可		
保証会社	必須 家賃+共益費の1%/月 初回家賃引き落とし時のみ、事務手数料21,600円加算されます		
備考	積水ハウス施工のシャームゾン、オートロックマンション 徒歩1分以内に100円ショップ、スーパー、お惣菜店、郵便局、病院があり便利です。独立洗面台、室内洗濯機置場あり		

図面と現況が異なる場合は現況が優先となります。

間取りの「S」はサービスルーム(納戸)です。

情報更新日2018年6月21日

No.5756005335

お問合せ先



国土交通大臣(4)第6029号
社団法人全日本不動産協会

株式会社ベストハウジング 北千住店

東京都足立区千住旭町 1 3 8

TEL:03-5813-3883

FAX:03-5813-3885

E-mail: senju@best-housing.co.jp

URL: http://senju.best-housing.co.jp



携帯サイトから物件詳細を閲覧できます!

取引態様	手数料負担の割合	貸主	借主
仲介元付(一般)	手数料配分の割合	元付	客付