

FOR RENT

賃料	管理費等
86,000円	3,500円

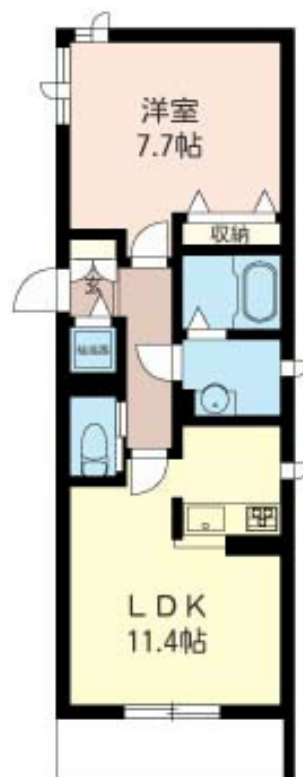
積水ハウス施工のシャームゾン、安心のMAST

オートロック,ダブルロック,ディンプルキー,モニタ付オートロック,玄関ホール,防犯ガラス,駅まで平坦,閑静な住宅街

【外観】



【間取り図】



図面と現況が異なる場合は現況が優先となります。

間取りの「S」はサービスルーム(納戸)です。

間取り	1LDK		
敷金	1ヶ月	礼金	1ヶ月
敷引/償却金	-	保証金	-
物件種別	マンション(居住用)		
建物名・部屋番号	[MAST] selection 103号室		
物件所在地	東京都足立区皿沼2丁目		
交通	日暮里・舎人ライナー 谷在家駅 徒歩7分 日暮里・舎人ライナー 舎人公園駅 徒歩8分		
間取詳細	LDK(11.4畳) 洋室(7.7畳)		
構造・規模	鉄骨 3階建 1階		
専有面積	46㎡	向き	南
築年月	2012年4月	契約期間	2年
損害保険		入居時期	即時
駐車場	無 駐輪場		
設備	IHクッキングヒーター,TVインターホン,エアコン,エコキュート,オートバス,オール電化,カウンター		
その他費用	[一時金] 鍵交換費用: 23760円 ガスキン虫駆除除菌: 19440円 SAT119+緊急キット: 10756円		
入居諸条件	二人可 法人可 単身可		
保証会社	必須 月額総賃料の1%/毎月。初回家賃引き落とし時、事務手数料21,600円がかかります。		
備考			

情報更新日2019年1月12日

No.0000000017

お問合せ先



国土交通大臣(4)第6029号
社団法人全日本不動産協会

株式会社ベストハウジング 北千住店

東京都足立区千住旭町13-8

TEL:03-5813-3883

FAX:03-5813-3885

E-mail: senju@best-housing.co.jp

URL: http://senju.best-housing.co.jp



携帯サイトから物件詳細を閲覧できます!

取引態様	手数料負担の割合	貸主	借主
仲介元付(一般)	手数料配分の割合	元付	客付